



Noite de Negócios da Ampe Alcançou Pleno Êxito

A primeira edição da "Noite de Negócios" da Ampe Blumenau, realizada em 17 de junho, obteve total aceitação dos associados, comprovada pelo preenchimento de todas as vagas oferecidas aos participantes.

O objetivo de um evento dessa natureza é fomentar e facilitar a realização de negócios, estimulando e incrementando conexões entre os associados.

Foram 49 empresas, divididas em mesas com 7 participantes cada, que tiveram determinado tempo para apresentar seus negócios aos demais integrantes.

Houve um rodízio nas mesas, e ao final cada empresário mostrou seus produtos e/ou serviços a cada um dos outros participantes.

Toda essa ação é acompanhada por monitores, cronometrando o tempo, orientando o rodízio.

Coube aos associados Pedro Fank, Vice-Presidente da Ampe; Thiago Müller, Diretor de Núcleo Setoriais, e Énio Bagattoli, Gerente Executivo da entidade a coordenação dos trabalhos, enquanto o monitoramento contou com a colaboração de Arthur Silva, do Núcleo Jovem Empreendedor, e João Filipe Figueiredo.

Trata-se de uma técnica que vem demonstrando excelentes resultados, confirmada por aqueles que estiveram na Ampe no dia do evento. Muitos questionaram quando acontecerá uma nova rodada.

Que certamente acontecerá em breve.



Empresários participam da 1ª Noite de Negócios da Ampe Blumenau

Implantação do Distrito e Centro de Inovação de Blumenau e Região



Udo Schroeder, presidente do Instituto Gene, esteve na Ampe para apresentar uma palestra sobre o Distrito e o Centro de Inovação de Blumenau e Região.

O evento aconteceu no dia 26 de junho às 19 horas.

O prédio que vai abrigar o Centro de Inovação foi construído com verba do Governo do Estado e fica situado no Campus 2 da FURB - Universidade Regional de Blumenau, no bairro Itou-

pava Seca.

É e nesse bairro, fazendo limite com os Campus 1 e 2 da Furb, que se pretende seja institucionalizado futuramente o Distrito de Inovação blumenauense.

O Instituto Gene tem na vice-presidência Jacir Luiz Lenzi, Diretor de Relações com o Mercado da Ampe, e está ultimando os detalhes para que em breve o Centro de Inovação de Blumenau e Região seja inaugurado.

SAIBA COMO FOI O 1º ENCONTRO DA MODA DO NÚCLEO TÊXTIL DA AMPE

Leia na página 4

RESULTADO DA FEIJOADA BENEFICENTE É ENTREGUE À ASA E AO CERENE

Leia na página 3



Editorial

Elson Schütz
Presidente da Ampe Blumenau

ATUANDO E FAZENDO ACONTECER

A responsabilidade de presidir uma entidade como a Ampe Blumenau significa não só acompanhar a atividade administrativa e os eventos que a entidade promove, mas também dedicar boa parte do tempo para exercer a representatividade da associação nos mais diversos segmentos da comunidade.

Hoje, possuímos uma ampla sede própria, com espaços para abrigar múltiplos eventos.

Um moderno mezanino, com sala de recepção e auditório; salas para cursos, palestras e reuniões executivas, espaço gourmet, área adequada para os funcionários, tudo isso constitui um patrimônio que a nossa associação conseguiu incorporar nas últimas administrações, numa demonstração de que os empreendedores de micro e pequenas empresas, como os que compõem a Ampe, conseguem atingir objetivos que às vezes são considerados como sonhos.

A sede da Ampe foi um sonho realizado.

E graças a ela temos espaço para abrigar nossa intensa programação, ou seja, fazemos acontecer, com o apoio irrestrito dos nossos diretores, conselheiros, funcionários e - principalmente - dos nossos núcleos setoriais e das centenas de empresários que constituem a nossa associação, e que confiam em nossa administração.

Rememorando nossas atividades mais recentes, não podemos esquecer de alguns eventos marcantes, direcionados aos associados, como a Noite de Negócios, que reuniu meia centena de empresários, colocando-os frente a frente, abriam portas, incentivando novas negociações.

Ou o Café com os novos associados, integrando-os à Ampe, mostrando-lhes como a associação funciona e as instalações que estão agora ao seu dispor.

Nestes dois eventos tivemos a participação do associado Thiago Pamplona Müller, Diretor do Núcleo Setorial da nossa associação, que tem dado especial atenção a esse segmento realizando reuniões periódicas com os presidentes dos diversos núcleos.

Recentemente, nossos diretores receberam a professora Márcia Espíndola, Reitora da FURB -- Universidade Regional de Blumenau, preocupada em manter contato com uma entidade como a nossa para deixar sua mensagem e a disposição de resgatar a universidade para a comunidade.

Em outra ocasião, nosso auditório abriu suas portas para receber o presidente do Instituto Gene, Udo Schroeder, que proferiu palestra sobre o Distrito e o Centro de Inovação de Blumenau, uma evidente conscientização de que o Centro de Inovação estará disponível para atender a demanda das micro e pequenas empresas blumenauenses.

Estamos incentivando a criação de novos Núcleos Setoriais; nos quais a prioridade é perseguir objetivos comuns, encontrando soluções em conjunto.

Os núcleos atuais vêm se destacando com eventos específicos. O Jovem Empreendedor realiza mensalmente um "Momento Empreender" e algumas reuniões itinerantes, conhecendo as instalações de empresas nucleadas.

O Núcleo Mulher Empreendedora realizou uma missão empresarial e as nucleadas estiveram em Balaéiro Camboriú participando do workshop "Construindo uma Nova Mulher".

O Núcleo Têxtil promoveu com as nucleadas o 1º Encontro da Moda, com vários desfiles e exposição de produtos e serviços.

Os Núcleos Alimentos & Bebidas e o Educação Infantil reúnem-se constantemente em busca de novos objetivos.

O Cultural continua abrangendo o festejado Coral "Cantando pela Vida".

E a todos estes veio juntar-se agora o Núcleo Mercado Cervejeiro com a missão de estreitar contatos com todos aqueles que podem ser fornecedores de produtos ou serviços para o mercado da cerveja em Blumenau.

Enfim, graças a esse esforço conjunto, a Ampe está fazendo acontecer! Agende-se, caro associado, e participe de nossos eventos.

Frente Parlamentar em Defesa do Vale do Itajaí



Por iniciativa do deputado estadual Ricardo Alba, foi constituída na Assembleia Legislativa de Santa Catarina a Frente Parlamentar em Defesa do Vale do Itajaí.

O objetivo é elencar demandas prioritárias que provoquem a união de esforços em torno de soluções.

Para ouvir opiniões e receber sugestões, a Frente Parlamentar realizou três encontros nas cidades-polo de Rio do Sul, Itajaí e Blumenau.

Em Blumenau a reunião foi realizada no dia 30 de maio na sede da Ammvi - Associação dos Municípios do Médio Vale do Itajaí, que congrega 14 municípios.

Além do coordenador dos trabalhos, deputado Alba, também compareceram os deputados Ismael dos Santos e Ivan Naatz.

Por parte do executivo municipal, prefeitos estiveram presentes, como o de Blumenau, Mário Hildebrandt.

Representando o Executivo Estadual participaram os Secretários da Defesa Civil, Carlos Hassler; Natalino Ulgioni, da Educação, e Paulo Koerich da Segurança Pública.

Segmentos importantes da comunidade regional também prestigiaram o encontro.

Na ocasião foi enfatizada a importância do Vale do Itajaí no contexto estadual: 1,8 milhão de habitantes (25% da população catarinense), 1/3 do PIB estadual, com pouco retorno à comunidade por parte dos governantes.

Foi citado que Blumenau não possui um hospital regional do Estado e acaba atendendo a demanda de saúde de grande parte de outros municípios.

Em relação ao Médio Vale foi lembrada a necessidade de manutenção da barragem de José Boiteux, sendo esclarecido que a mesma já pode ser operada manualmente.

Entre as prioridades de Blumenau foram relacionadas a necessidade de se aumentar o efetivo das polícias civil e militar; a continuação das obras da Via Expressa (SC-108), maior investimento na saúde; o engajamento pessoal do Governador em prol da agilização da duplicação da BR-470.

Cabera depois à Frente Parlamentar encaminhar os pleitos ao Governador Carlos Moisés da Silva.

A Ampe Blumenau esteve representada no encontro pelos seus diretores Jacir Luiz Lenzi e Democrates Schmidt.



expediente

Informativo da Associação das Microempresas, Empresas de Pequeno Porte e Empreendedores Individuais de Blumenau - Filial à Fapesc

Rua Humberto de Campos, 245 - Velha - Blumenau (SC)

Site: www.ampeblumenau.com.br

Email: contato@ampeblumenau.com.br

Fone: (47) 3039-6600

Jornalista responsável

Carlos Braga Mueller

DRT SC 0048JP

Projeto gráfico e diagramação: Arivaldo Hermes (9 9122-5332) - Reg. SC 0295 DG

Os anúncios e artigos assinados são de inteira responsabilidade dos anunciantes e/ou de seus autores.

Sábado Maluco

TERÇA E QUARTA PROMOCIONAL

ARCOPLEX CINEMAS

Arcoplex 3D

CINEMAS STADIUM

Blumenau - Arcoplex Park Europeu

Nos demais dias apresente seu cartão AMPE e ganhe

50% DE DESCONTO

Resultado Líquido da Feijoada é Entregue às Entidades

Em cerimônia realizada no dia 26 de junho, a Ampe Blumenau fez a entrega dos valores às entidades beneficiadas com o resultado da Feijoada realizada no início do mês. Coube à Asa - Amigos do Hospital Santo Antônio, a importância de R\$ 8.609,76, enquanto o Cerene - Centro de Recuperação Nova Esperança recebeu R\$ 7.169,71.

Representando a Asa participaram do ato seu presidente Sr. Ernoe Eger, Genaldio Oliani,

vice-presidente, e Luiz Schmidt de Carvalho Filho, voluntário da entidade e também Chefe do Departamento Jurídico do Hospital Santo Antônio.

O Cerene foi representado pelo seu Coordenador Geral, Sérgio Sanches; pelo Coordenador Administrativo, Clóvis Baad, e pelo terapeuta André Hoch.

Na ocasião foram entregues cheques simbólicos dos valores já depositados pela Ampe nas respectivas contas dos beneficiados.



Elson Schütz, presidente da Ampe, entrega o cheque simbólico ao Sr. Ernoe Eger, presidente da ASA.



Pedro Fank, vice-presidente da Ampe, passa às mãos do Coordenador do Cerene, Sérgio Sanches, o valor destinado àquela entidade.

Nesta ocasião temos que reconhecer que o trabalho conjunto para realizar a feijoada deve ser creditado a muitas mãos.

Os responsáveis pela ASA e pelo CERENE desenvolveram excelente trabalho na venda dos tickets.

A Comissão Organizadora do 11º Evento da Amizade - Feijoada Beneficente, nossos diretores e funcionários, os associados que participaram, foram importantes para o excelente resultado obtido.

A feijoada, elogiada por todos, teve mais uma vez a marca e o saboroso tempero da empresa Eventos Vieira.

Contamos ainda com o patrocínio das se-

guintes empresas:

- ✓ FMJ Fank - Assessoria Contábil Ltda.
- ✓ Gráfica Kasburg
- ✓ ConSócios Breitkopf
- ✓ DVA/Jeep Blumenau
- ✓ Turismo Gadotti
- ✓ You Print Produtos Gráficos Personalizados
- ✓ Dinâmica - Assessoria Imobiliária
- ✓ Bella Cyntra - Construções e Incorporações Ltda.

A todos, expressamos o nosso muito obrigado em nome da Ampe e das parceiras ASA e CERENE, na certeza de que Deus saberá recompensar a todos por mais essa demonstração de solidariedade humana!

Realizada com sucesso a Feijoada Beneficente da Ampe

No dia 8 de junho foi realizada na Associação São Bernardo, na Itoupava Norte, a 11ª edição do Evento da Amizade: a Feijoada beneficente que nossa entidade promove todos os anos.

Graças ao apoio de nossos associados, a Comissão Organizadora da Feijoada pôde contabilizar este ano um excelente número de participantes.

Foram 802 feijoadas vendidas.

O resultado líquido foi destinado a duas entidades de caráter assistencial de Blumenau: a Asa - Amigos do Hospital Santo Antônio, mantenedora da Casa do Aconchego que abriga mães de bebês internados na UTI neonatal daquele hospital, e ao Cerene - Centro de Recuperação Nova Esperança, que atua no tratamento e reabilitação de dependentes químicos do álcool e das drogas.



Feijoada da Ampe foi realizada na Associação São Bernardo

O presidente Elson Schütz e demais diretores e funcionários da Ampe esmeraram-se em atender o público que prestigiou o evento.

GRUPO DE COMUNICAÇÃO NSC PRESTA HOMENAGEM À AMPE

Ainda remembering os 35 anos da Ampe Blumenau, comemorados no dia 29 de março passado, registramos com satisfação uma homenagem que nos foi prestada pelo Grupo de Comunicação NSC, responsável em Blumenau pelo Jornal de Santa Catarina, Rádio Atlântida FM e NSC-TV.

Elson Schütz, presidente da Ampe, recebeu em mãos uma placa na qual estão inscritas manifestações e votos de muito



sucesso, energia, evolução, crescimento para nossa entidade, destacando:

"Existem muitas palavras que traduzem sua trajetória em Santa Catarina. Parabéns pela dedicação e por escrever seu nome na história do Estado."

MANIFESTAÇÃO DE RECONHECIMENTO

Registramos a manifestação de Móris Kohl, Secretário Municipal de Desenvolvimento Econômico, Inovação e Empreendedorismo, referindo-se à promoção da Feijoada Beneficente. Em ofício endereçado a nossa entidade, Móris destaca que: "É grato para a SEDEC constatar que

uma associação como a Ampe, voltada ao apoio às micro e pequenas empresas Blumenauenses, não se desvia de atuar também em prol da comunidade mais carente do município. Que essa missão tenha continuidade, sempre com sucesso", finaliza o Secretário.



Parisotto
Contabilidade

Parceira por melhores resultados

www.parisottocontabil.com.br - Fone: 47 3323-4871

Rua Francisco Vahldeick, 1410 - 1º andar - Bairro Fortaleza - Blumenau - SC

Vestindo Sua Marca foi o tema do 1º Encontro da Moda Do Núcleo Têxtil

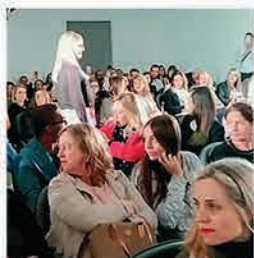
O Núcleo Têxtil da Ampe Blumenau, em parceria com o Curso de Moda da Uniassevi, realizou no dia 27 de junho, no auditório da entidade, o 1º Encontro da Moda, uma iniciativa para prestigiar marcas locais, trocar experiências, incentivar os empreendedores nucleados.

A programação constou de um "Fashion Show" - A Marca que Você Veste, com desfile de modas e exposição de produtos e serviços.

A partir das 19 horas, na ante-sala do auditório da Ampe, houve recepção com um "coffee".

Às 20 horas os aplausos foram para os desfiles.

Participaram do evento as empresas associadas/nucleadas Tudonas Wear, Sonhos de Luá Pijamas, Só Saias, Tulipa Amarela, VerSil, Dia de Sonho, mostrando sua produção, e RB Fashion e Bruna Paris Advogada na área de serviços.



O Núcleo Têxtil agradece o apoio dos seguintes patrocinadores:

- ✓ Dani Custódio - Doces e Salgados
- ✓ Pró Áudio - Eventos

✓ Cláudia M.T. Coelho - eventos, decorações, coquetéis, acessórios e customizações

✓ Mirra Cosméticos e JJ Beauty&Co.

1º Hackathon Varejo Tech: Realizando Gestão e Inovação

Nos dias 1º e 2 de junho, sábado e domingo, foi realizado na Ampe Blumenau o 1º Hackathon Varejo Tech da região do Vale do Itajaí.

Organizado pela empresa Hackathon Shift e com o apoio do Núcleo Jovem Empreendedor da Ampe e da CDL Jovem, de Blumenau, o evento teve como objetivo ensinar, na prática, como os participantes devem formatar suas ideias para criar uma solução voltada ao setor varejista, passando pela criação do plano de negócios das empresas, como desenvolver a solução, até a criação de um protótipo do produto.

Os participantes foram divididos em equipes e receberam da organização uma problemática envolvendo o setor varejista (como re-

lacionamento com clientes, omnichannel, entre outros) e, a partir deste momento contaram com o auxílio de diversos profissionais da área de negócios, marketing e desenvolvimento para encontrar uma solução para o problema recebido.

Durante o sábado, as equipes receberam a tarefa de criar o plano de negócios detalhado para a empresa que desenvolveria a solução, deixando claro o público alvo, os parceiros estratégicos, custos e recursos necessários ao negócio e as receitas possíveis advindas da solução



desenvolvida.

Já no domingo, as equipes tiveram que refinar a solução e o plano de negócios para criar o mínimo produto viável (MVP, na sigla em inglês), com a aparência e funcionalidades

básicas da solução desenvolvida.

No final do dia uma banca de jurados do setor de varejo, inovação e tecnologia avaliou as apresentações de cada equipe, levando em consideração o plano de negócios, a viabilidade econômica da solução desenvolvida e o MVP apresentado, escolhendo as três melhores soluções.

O evento trouxe a todos que participaram grande quantidade de conhecimento técnico e aplicado, criando a visão global do contexto da criação de soluções e negócios, aprimorando os empreendedores e trazendo soluções para o setor varejista.

Uma iniciativa ligando o presente e o futuro para os empreendedores da nossa cidade.

Reitora da Furb Participa de Reunião com Diretores da Ampe

A professora Márcia Cristina Sardá Espindola, Reitora da Universidade Regional de Blumenau - Furb, participou de reunião da Diretoria da Ampe realizada no dia 12 de junho.

Na visita, Márcia discorreu sobre sua administração e os projetos que visam prioritariamente o resgate da Universidade com a comunidade.

A Reitora estava acompanhada de sua Chefe de Gabinete, Cláudia Duarte, e do responsável pelo Instituto Furb, Cristiano Krambeck.

Na sua fala inicial reforçou a necessidade de uma urgente aproximação com os diversos segmentos da sociedade, entre eles as entidades empresariais como a Ampe, lembrando que a maioria da comunidade não está ciente

de toda a estrutura que a Universidade oferece. Esclareceu que os diversos campus possuem mais de 240 laboratórios, uma estrutura importante para realizar ensaios e serviços padronizados, bem como intermediar as relações com o público externo em busca de soluções ou no desenvolvimento de inovações.

Lembrou, como exemplo, que a qualidade dos serviços laboratoriais da Furb é reconhecida nacionalmente. Há 20 anos toda análise do



combustível utilizado em Santa Catarina é feita nos laboratórios da Universidade.

Já o Instituto Furb é que tem a missão de viabilizar as parcerias com a iniciativa privada, terceiro setor e poder público. O objetivo é contribuir para o desenvolvimento socioeconômico e para a promoção da qualidade de vida da comunidade blumenauense e do Vale do Itajaí.

Na ocasião, a Reitora passou a palavra ao representante do Instituto Furb que discorreu

sobre a estrutura e os serviços oferecidos.

Atualmente a Furb já concede desconto de 15% sobre cursos de pós-graduação "latu sensu" para as empresas associadas da Ampe.

Os diretores travaram um proveitoso diálogo com a professora, apresentando sugestões e ouvindo esclarecimentos.

A pedido do presidente Eison Schütz, a Reitora analisa a concessão de outros benefícios para os nossos associados, mas cuja liberação depende também de autorização do Conselho da Universidade.

Márcia Espindola destaca como fator importante para o desenvolvimento da região mostrar cada vez mais o nosso potencial e também o que a Furb oferece e realiza.

Vestindo Sua Marca foi o tema do 1º Encontro da Moda Do Núcleo Têxtil

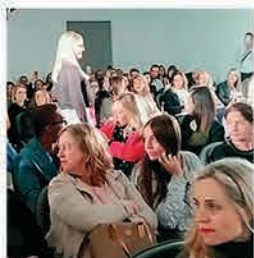
O Núcleo Têxtil da Ampe Blumenau, em parceria com o Curso de Moda da Uniassevi, realizou no dia 27 de junho, no auditório da entidade, o 1º Encontro da Moda, uma iniciativa para prestigiar marcas locais, trocar experiências, incentivar os empreendedores nucleados.

A programação constou de um "Fashion Show" - A Marca que Você Veste, com desfile de modas e exposição de produtos e serviços.

A partir das 19 horas, na ante-sala do auditório da Ampe, houve recepção com um "coffee".

Às 20 horas os aplausos foram para os desfiles.

Participaram do evento as empresas associadas/nucleadas Tudonas Wear, Sonhos de Luá Pijamas, Só Saias, Tulipa Amarela, VerSil, Dia de Sonho, mostrando sua produção, e RB Fashion e Bruna Paris Advogada na área de serviços.



O Núcleo Têxtil agradece o apoio dos seguintes patrocinadores:

- ✓ Dani Custódio - Doces e Salgados
- ✓ Pró Áudio - Eventos

✓ Cláudia M.T. Coelho - eventos, decorações, coquetéis, acessórios e customizações

✓ Mirra Cosméticos e JJ Beauty@Co.

1º Hackathon Varejo Tech: Realizando Gestão e Inovação

Nos dias 1º e 2 de junho, sábado e domingo, foi realizado na Ampe Blumenau o 1º Hackathon Varejo Tech da região do Vale do Itajaí.

Organizado pela empresa Hackathon Shift e com o apoio do Núcleo Jovem Empreendedor da Ampe e da CDL Jovem, de Blumenau, o evento teve como objetivo ensinar, na prática, como os participantes devem formatar suas ideias para criar uma solução voltada ao setor varejista, passando pela criação do plano de negócios das empresas, como desenvolver a solução, até a criação de um protótipo do produto.

Os participantes foram divididos em equipes e receberam da organização uma problemática envolvendo o setor varejista (como re-

lacionamento com clientes, omnichannel, entre outros) e, a partir deste momento contaram com o auxílio de diversos profissionais da área de negócios, marketing e desenvolvimento para encontrar uma solução para o problema recebido.

Durante o sábado, as equipes receberam a tarefa de criar o plano de negócios detalhado para a empresa que desenvolveria a solução, deixando claro o público alvo, os parceiros estratégicos, custos e recursos necessários ao negócio e as receitas possíveis advindas da solução



desenvolvida.

Já no domingo, as equipes tiveram que refinar a solução e o plano de negócios para criar o mínimo produto viável (MVP, na sigla em inglês), com a aparência e funcionalidades

básicas da solução desenvolvida.

No final do dia uma banca de jurados do setor de varejo, inovação e tecnologia avaliou as apresentações de cada equipe, levando em consideração o plano de negócios, a viabilidade econômica da solução desenvolvida e o MVP apresentado, escolhendo as três melhores soluções.

O evento trouxe a todos que participaram grande quantidade de conhecimento técnico e aplicado, criando a visão global do contexto da criação de soluções e negócios, aprimorando os empreendedores e trazendo soluções para o setor varejista.

Uma iniciativa ligando o presente e o futuro para os empreendedores da nossa cidade.

Reitora da Furb Participa de Reunião com Diretores da Ampe

A professora Márcia Cristina Sardá Espindola, Reitora da Universidade Regional de Blumenau - Furb, participou de reunião da Diretoria da Ampe realizada no dia 12 de junho.

Na visita, Márcia discorreu sobre sua administração e os projetos que visam prioritariamente o resgate da Universidade com a comunidade.

A Reitora estava acompanhada de sua Chefe de Gabinete, Cláudia Duarte, e do responsável pelo Instituto Furb, Cristiano Krambeck.

Na sua fala inicial reforçou a necessidade de uma urgente aproximação com os diversos segmentos da sociedade, entre eles as entidades empresariais como a Ampe, lembrando que a maioria da comunidade não está ciente

de toda a estrutura que a Universidade oferece. Esclareceu que os diversos campus possuem mais de 240 laboratórios, uma estrutura importante para realizar ensaios e serviços padronizados, bem como intermediar as relações com o público externo em busca de soluções ou no desenvolvimento de inovações.

Lembrou, como exemplo, que a qualidade dos serviços laboratoriais da Furb é reconhecida nacionalmente. Há 20 anos toda análise do



combustível utilizado em Santa Catarina é feita nos laboratórios da Universidade.

Já o Instituto Furb é que tem a missão de viabilizar as parcerias com a iniciativa privada, terceiro setor e poder público. O objetivo é contribuir para o desenvolvimento socioeconômico e para a promoção da qualidade de vida da comunidade blumenauense e do Vale do Itajaí.

Na ocasião, a Reitora passou a palavra ao representante do Instituto Furb que discorreu

sobre a estrutura e os serviços oferecidos.

Atualmente a Furb já concede desconto de 15% sobre cursos de pós-graduação "latu sensu" para as empresas associadas da Ampe. Os diretores travaram um proveitoso diálogo com a professora, apresentando sugestões e ouvindo esclarecimentos.

A pedido do presidente Eison Schütz, a Reitora analisa a concessão de outros benefícios para os nossos associados, mas cuja liberação depende também de autorização do Conselho da Universidade.

Márcia Espindola destaca como fator importante para o desenvolvimento da região mostrar cada vez mais o nosso potencial e também o que a Furb oferece e realiza.

Clube do Associado Ampe

Convênios e Benefícios aos Associados:

SAÚDE



Servmed
Hospital

Preços Diferenciados: Medicina ocupacional, Segurança e Higiene no Trabalho.



UNIODONTO
PLANOS ODONTOLÓGICOS

Planos com valores diferenciados. A partir de R\$ 9,80.



CardioPrime
SERVIÇOS CARDIOLÓGICOS

Valores diferenciados para associados.



Valores diferenciados para associados.



Desconto de 20% nos genéricos. Desconto de 10% remédios de referência e perfumaria. Em Blumenau, Indaial e Gaspar.

DERMABLU

Desconto de até 15% em fórmulas médicas, homeopatia, florais, aromaterapia, fitoterápico e outros.



Hospital de Olhos
DE BLUMENAU

Valores diferenciados para associados.



HOSPITAL DO PULMÃO

Valores diferenciados para associados.



Preços diferenciados para associados.



20% de Desconto nos serviços prestados de psicoterapia, palestras e workshops



Valores diferenciados para associados.



Descontos de até 10% para associados em tratamentos odontológicos



Desconto de 20% em psicoterapia para associados e dependentes.



Desconto de 15% para todos os pacotes dos serviços oferecidos, exceto RPG Souchard



10% de desconto em todos os serviços, exceto as promoções

AUTOMOTIVOS



Desconto de 3% na aquisição de veículos, desconto de 15% em serviços de manutenção, mão-de-obra, desconto de 7% nas peças.



Desconto de 10% em todos os serviços. Desconto de 5% nas peças e acessórios.



Desconto de 10% em todos os serviços. Desconto de 5% em peças e acessórios.



Desconto adicional de 4% além dos descontos da Volkswagen.

MEIO AMBIENTE



Desconto de 7% para tratamento de Resíduos Industriais.



Desconto de 15% no Processo do Licenciamento. Desconto de 20% em Planos e Estudos Ambientais



20% de desconto no valor da licença de uso do sistema



Desconto de 25% nas licenças de software gestão e softwares de ECF e NF-e.



Desconto de 20% Sistema Controlar ECF e NF-e
Desconto 10% Equipamentos em Automação, Comercial e Serviços TI.

EDUCAÇÃO



Desconto de 15% nos cursos de inglês, espanhol e português para brasileiros



Desconto de 15% nos cursos de Pós – Graduação Lato Sensu



Cursos e Palestras Subsidiadas.



Desconto de 10% na inscrição e nas mensalidades (Graduação/Pós/MBA) + 10% pontualidade.



Desconto de 10% nas mensalidades dos cursos de graduação ou pós graduação, na modalidade de educação presencial ou a distância.



Desconto de 10% na inscrição e nas mensalidades dos cursos de inglês, espanhol, italiano, alemão, japonês, chinês e português para estrangeiros, + 10% pontualidade.



Desconto de 12% em cursos. Desconto de 12% em Graduação e Pós - Graduação.



Desconto de 20% em todos cursos, palestras e treinamentos.



Cursos Técnicos para as empresas associadas.



Desconto de 15% nas mensalidades do 3º ao 9º ano do ensino fundamental, para o período vespertino. Desconto de 10% nos cursos de Inglês e Alemão da Barão Idiomas.



Desconto de 10% na mensalidade e/ou serviços prestados.

LAZER



Desconto de 50% no ingresso do cinema no Shopping Park Europeu.



Sócio promocional R\$ 70,00 mensais. Consulte-nos.



Desconto de 50% no ingresso One Day. Não cumulativo.



Desconto de até 10% para associados em diárias e sala de eventos





Desconto de 20% para ingressos adultos.

ALIMENTAÇÃO

Alemão Batata



Desconto de 10% no cardápio.



Desconto de 10% no cardápio.



Desconto de 20% sobre todos os itens do cardápio, exceto bebidas. Para entrega domiciliar e balcão.

TURISMO



Viagens com valores diferenciados.



Desconto de 3% nos pacotes com transporte terrestre, e 2% com transporte aéreo ou cruzeiros marítimos.



Valores diferenciados para associados.

Seguro de Vida da MBM Seguradora S.A. com desc. de 5% no prêmio.

Desconto de 25% nos preços de tabela para as custas iniciais, nas causas para mediação, conciliação, negociação e arbitragem.

Desconto de 15% no primeiro vídeo e desconto de 10% nos próximos vídeos.

Desconto de 20% à vista e 10% no crédito.

20% de Desconto em todos os serviços prestados.

SERVIÇOS

Seguros de: Automóvel, Residência, Vida, Viagem, entre outros. Descontos de 5% para associados.

PROTESTO online: rápido, fácil e eficiente. A solução mais ágil para recuperar uma dívida.

"Valores diferenciados para associados"

Desconto de 10% no serviço de Filmagem e Edição de comercial para TV. Desconto de 10% na locação de projetor, tv 42" led e notebook. Desconto de 5% para conversão de fita vhs para pendrive ou dvd.

Desconto de 10% sobre os preços de tabela para academia, pilates, yoga e danças.

Desconto de 12% no registro de marcas e patentes.

Desconto de 3% sobre o valor da proposta de todo sistema gerador de energia fotovoltaica para o associado.

Desconto de 10% nos equipamentos de Câmera Alarme e M.O. Pagamento em até 3x sem juros.

Valido para empresários associados, dependentes e colaboradores.

Para maiores informações acesse nosso site: www.ampeblumenau.com.br
Cartão do Associado Ampe: mais uma conquista de todos nós!

Espaço Unicred

Unicred Vale Europeu promove ações na Semana Nacional de Educação Financeira

Iniciativas realizadas pela cooperativa percorreram quatro cidades da região

A Unicred SC/PR reforçou as ações de conscientização sobre uso do dinheiro com atividades dentro da programação da Semana Nacional de Educação Financeira, uma iniciativa do Comitê Nacional de Educação Financeira (Conef) que ocorreu entre os dias 20 e 26 de maio. Esta é a sexta edição do evento que busca promover a educação financeira e previdenciária da população.

Integrante da Unicred SC/PR, a Unicred Vale Europeu realizou seis eventos educativos em Blumenau, Ituporanga,

Pomerode e Timbó. As palestras levaram informações sobre educação financeira para mais de 200 pessoas entre crianças, jovens e adultos.

As ações estão alinhadas aos princípios do cooperativismo relacionados à educação, formação, informação e interesse pela comunidade.

Permanentemente a Unicred desenvolve o Programa de Formação em Finanças, iniciativa que oferece gratuitamente diversos conteúdos com o intuito de descomplicar o mundo das finanças. Escolas

e universidades públicas ou privadas que tenham interesse em debater sobre o tema podem solicitar o apoio da cooperativa em ações de educação financeira.

Unicred SC/PR

Em Santa Catarina e no Paraná, a Unicred atende mais de 70 mil Cooperados. Uma trajetória que completa 25 anos de sucesso, com a determinação e a essência cooperativista. Esse é o DNA que move a instituição a somar e multiplicar conhecimentos e conquistas para entregar o melhor ao Cooperado da após dia,

NOVOS ASSOCIADOS

- Regiane Lourenço Sokolnik - Dream Page
- Daisy Eliete Butake Costa
- Elméri Lorenzi
- Santa Catarina Informática Ltda - SCI Sistemas Contábeis
- Olivia Conte Dias
- Max Guasmini - Sobre Usinados
- Fina Flor Presentes e Decorações Ltda
- Ane Maria Blank - AMB Gestão do Conhecimento
- Odinei Vanelli - Sucesso Serviços em Informática
- DF Fisioterapia Eireli - Espaço Corpo e Movimento
- Briena Maria de Souza Veras
- Stringuan Duvo Vida Eireli - Consent
- Madison Francisco Willwert - Madri Transporte e Logística
- André Luis de Campos Baumgratz - Baumgratz Serviços Administrativos
- Escola de Educação Infantil Mundo Mágico - E.E.I Mundo Mágico
- Alexandre Stachovik Palermo



Somos

ASSIM: PARCEIROS PARA O QUE VOCÊ PRECISAR.

Campanha do Agasalho 2019

A Ampe Blumenau, parceira da RicTV Record na Campanha do Agasalho 2019, além de ter um posto de coleta na sua sede, à Rua Humberto de Campos nº 245, também está encarregada, juntamente com o Cerene, de efetuar a destinação das doações.

Nessa missão já foram feitas entregas nas Associações de Moradores da Vila União, Vila Jonas Neves e Jardim Gemânico.

Entidades beneficiadas até agora foram as seguintes: Abada - Associação Blumenauense de Amigos dos Deficientes

Auditivos, APAE, Reciblu - Associação dos Trabalhadores Coletores de Resíduos Sólidos Recicláveis de Blumenau, e Cerene-Centro de Recuperação Nova Esperança.

Também foram realizadas duas promoções do "Cabide Solidário", uma no centro, na praça do Teatro Carlos Gomes, e outra na Rua Santa Maria, bairro Progresso.

O mote da campanha continua sendo "suas doações vai cair como uma luva".

As doações podem ser feitas até o dia 31 de julho, quando a campanha deste ano será encerrada.

Apelo da campanha Lacre Solidário: use suas ferramentas e mostre suas competências!

Este ano o mote da Campanha é esse: "Use suas ferramentas e mostre suas competências". Aliás, esse tem sido também o desempenho dos nossos associados e de todos aqueles que colaboram com a campanha, ajudando-nos a obter sempre excelentes resultados, ano após ano.

Temos ferramentas importantes. São aquelas que nos ajudam a viver o nosso dia a dia, garantindo a sobrevivência, mas pensando também em ajudar o próximo.

E competências é que não faltam para aqueles que arrecagam as mangas, garantindo o sucesso de ações sociais como esta.

Vamos juntar os lacres, depositá-los



Colaborador de muitos anos do Lacre Solidário, senhor Figueiredo e sua esposa

nos postos de arrecadação e, ao final do ano, acompanhar e aplaudir, mais uma vez, a entrega das cadeiras de rodas para nossos irmãos que tanto necessitam delas e que não possuem recursos para adquiri-las.



Associado da Ampe Assume Vice-Presidência da Blusol

O associado da Ampe, Ricardo Guilherme Radünz, ex-diretor e atual conselheiro da nossa entidade, foi eleito vice-presidente da Blusol, associação civil sem fins lucrativos especializada em conceder empréstimos para empreendedores formais e informais.

A Ampe Blumenau participa do seu Conselho de Administração, ao lado de outras entidades e órgãos municipais: Acib, CDL, Câmara de Vereadores, Prefeitura Municipal, Furb, Uniblam e Sescon.

Com matriz sediada em Blumenau, à Rua Paulo Zimmermann, a Blusol foi expandindo suas atividades e hoje tem agências em Brusque, Gaspar, Indaial, Jaraguá do Sul, Joinville, Navegantes, Rio do Sul, São José, além de uma agência na cidade de São José dos Pinhais, no Paraná.

O MODELO

A BLUSOL - Instituição Comunitária de Crédito Blumenau Solidariedade, inspirou-se nos princípios do Graeem Bank, primeiro banco do mundo especializado em microcrédito, e seguiu modelo adotado pelo ICC Portsol de Porto Alegre.

O Graeem Bank foi criado em 1976 na Índia, pelo professor bengalês Muhammad Yunus, visando erradicar a pobreza do mundo. Em 2006, banco e fundador foram agraciados com o Prêmio Nobel da Paz.

A AMPE Blumenau parabeniza seu associado Ricardo Guilherme Radünz pela eleição e lhe deseja um mandato de muito sucesso e realizações.

Gestão Tributária e Compliance

com Thiago P. da Silva Muller

- 📅 24 de Julho
- 🕒 19h30min às 21h
- 📍 AMPE BLUMENAU
- ☎ 47 3039-9600
- ✉ admin@gestaoamp Blumenau.com.br



EVENTO GRATUITO

PALESTRA EDUCAÇÃO FINANCEIRA PARA EMPREENDEDORES

COM PH.D. REINALDO DOMINGOS

APRENDA A GERIR SEUS NEGÓCIOS COM EDUCAÇÃO FINANCEIRA

EVENTO GRATUITO
16 DE JULHO | 20H
AUDITÓRIO DA AMPE
R. Humberto de Campos, 245
Velha - Blumenau - SC



Inscrições: admin@gestaoamp Blumenau.com.br - 47 996077071



Você merece uma instituição financeira Cooperativa.
Venha crescer com a gente.



Procure uma de nossas agências.

Blumenau

Rua Frei Estanislau Schaeette, 105 • Água Verde • 47. 3328-9600
Rua São Paulo, 65 • Centro • 47. 3221-9100